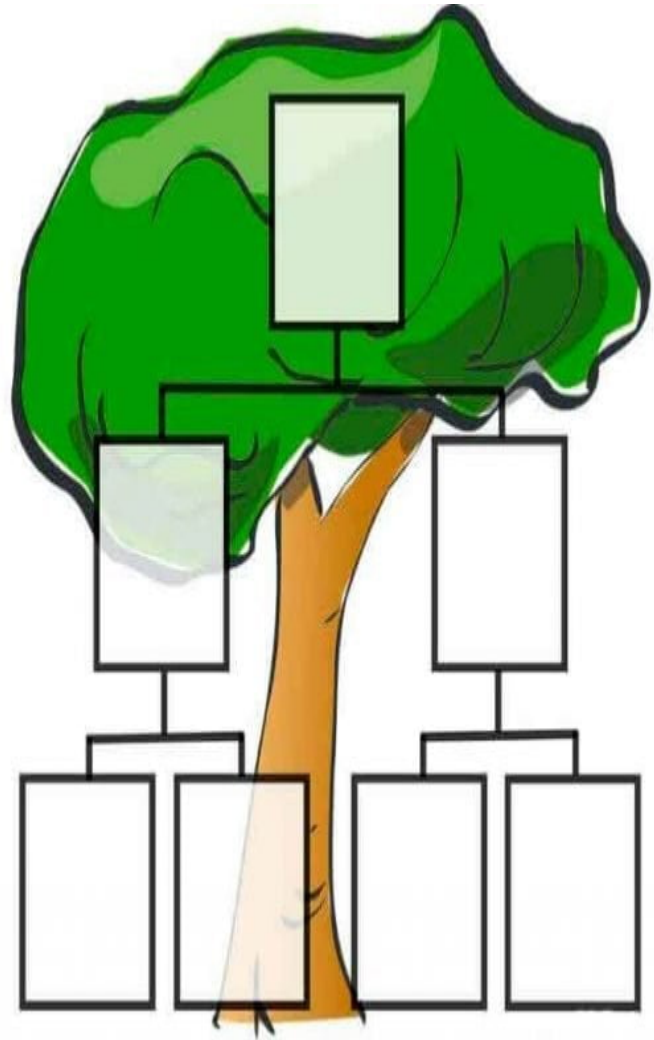


Matutina para Menores, SÃ¡bado 05 de Junio de 2021

DescripciÃ³n

Genealogía de Jesucristo



¿Qué es una genealogía?

Esta es una lista de los antepasados de Jesucristo, que fue descendiente de David y de Abraham: Abraham fue padre de Isaac, este lo fue de Jacob y este de Judá y sus hermanos (Mateo 1:1, 2).

Marca la respuesta correcta

1. **Un estudio sobre los genes.**
2. **Una lista de los antepasados.**
3. **Las dos respuestas anteriores son correctas.**

¿Conoces los nombres de tus abuelos? ¿Y de tus bisabuelos? ¿Y de tus tatarabuelos?

Intenta hacer una lista con ayuda de tus padres para saber quiénes eran tus antepasados, es decir, los padres de tus padres, los padres de tus abuelos, los padres de tus bisabuelos, los padres de tus tatarabuelos... ¿No te parece interesante conocer la lista de todos los integrantes de tu **familia**?

Al registro de los antepasados de una persona se le llama **genealogía**. En la **Biblia** hay muchas genealogías, la más larga se encuentra en **1 Crónicas** en el capítulo 1. Bóscala en la Biblia.

Muchos se aburren cuando leen las genealogías de la Biblia, pero son muy importantes para conocer la historia de los seres humanos desde **Adán** hasta la época de **Jesús**.

Gracias a que los escritores de la **Biblia** escribieron los nombres de todos sus antepasados podemos conocer por orden **cronológico** la historia de este mundo, las **promesas** de **Dios** e incluso las profecías.

En el **Evangelio** de Mateo 1 y en el de Lucas 3, puedes leer la genealogía de Jesús. Sus antepasados demuestran que era descendiente de Adán, de Abraham y de David. De modo que si Jesús existió, también existieron Adán, Abraham y David.

Además, la genealogía de Jesús demuestra que cumplió con las profecías de los **profetas** que muchos años antes de que él naciera predijeron que sería descendiente del rey **David**.

Escribe en tu Diario de Oración tu genealogía y compárala con la de Jesús. ¿Te parecen importantes las genealogías de la Biblia? Escribe por qué.